



# MAXONOR

Превращает воду в удовольствие!

## СХЕМА УСТАНОВКИ СМЕСИТЕЛЯ ДЛЯ БИДЕ\* арт. PL5086, PL5087, PL5088

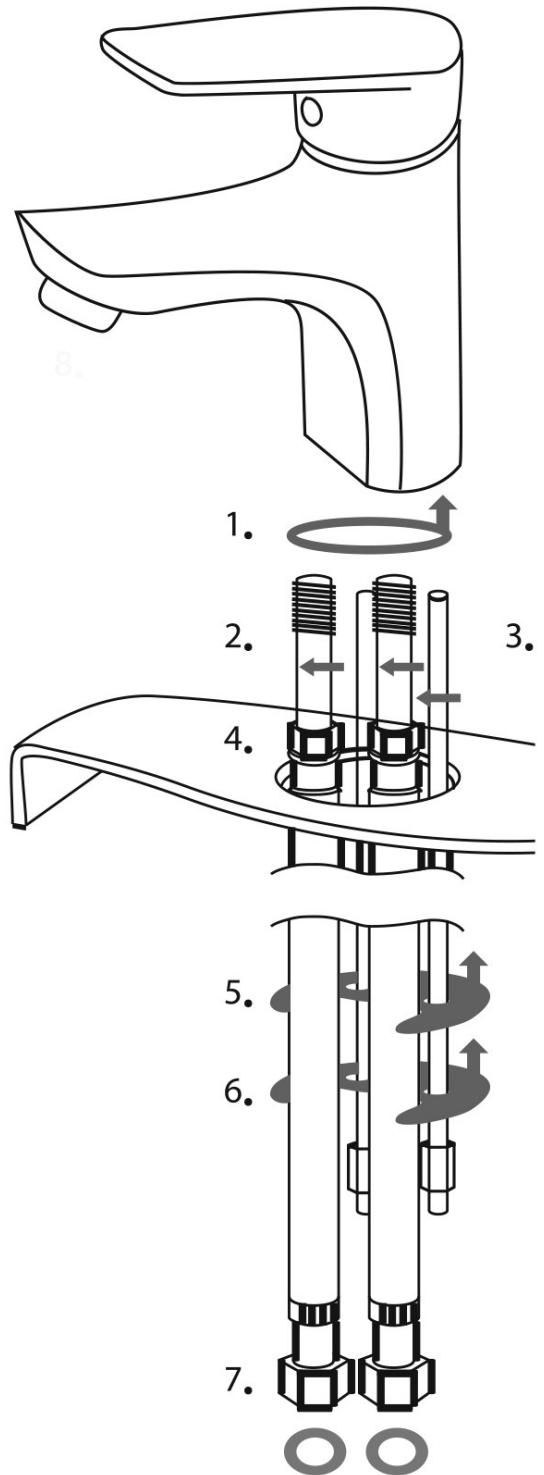
### **ДЛЯ МОНТАЖА СМЕСИТЕЛЯ ВАМ ПОНАДОБИТСЯ:**

- 1) разводной ключ и/или набор рожковых ключей. Не рекомендуется использовать газовый ключ. Это может привести к деформации и поломкам деталей смесителя.
- 2) шлицевая или крестообразная отвертки.



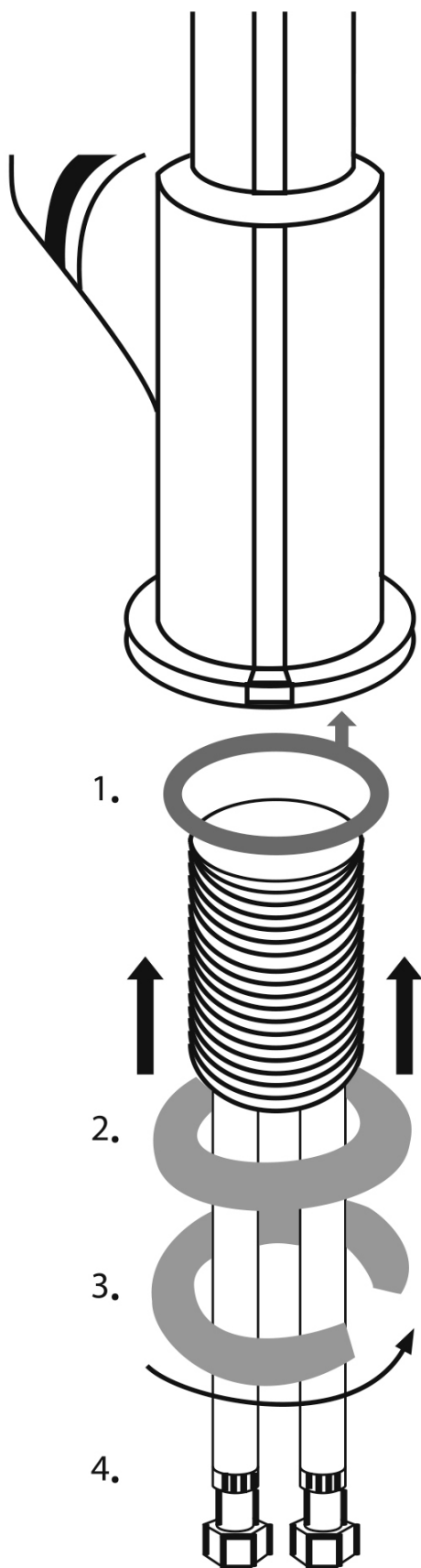
*\*На схеме указан принцип установки изделия. Внешний вид может отличаться*

1	Поместите резиновое уплотнительное кольцо в специальный паз на смесителе.
2	Подсоедините шланги гибкой подводки.
3	С помощью отвертки вверните шпильки в специальные отверстия в смесителе
4	Поместите смеситель на мойку, раковину или биде, продев шланги и шпильки через отверстие, предназначенное для монтажа смесителя.
5	Резиновую прокладку, а затем монтажную шайбу наденьте на шпильки в последовательности, как показано на рисунке.
6	Закрепите с помощью гаек.
7	Подсоедините шланги гибкой подводки к трубам горячего и холодного водоснабжения. В соединениях используйте резиновые прокладки, входящие в комплект смесителя.
8	Подключение смесителя следует производить со снятым аэратором во избежание засорения аэратора при пуске воды.
9	Откройте подачу воды в системе водоснабжения и проверьте герметичность подсоединения всех элементов при закрытом смесителе.
10	Откройте смеситель на небольшой промежуток времени, после чего установите аэратор.



*\*На схеме указан принцип установки изделия. Внешний вид может отличаться*

Такой способ монтажа подходит для всех смесителей торговой марки MAXONOR Pure Life, располагающихся на горизонтальных поверхностях кухонных моек (1;2;3) раковин (4;5), биде (6;7), имеющих гайку в качестве основного элемента крепления.



1	Поместите резиновое уплотнительное кольцо в паз, расположенный на корпусе смесителя.
2	Поместите резиновую уплотнительную прокладку сверху над крепежной гайкой.
3	Установите смеситель в отверстие на раковине или кухонной мойке и зафиксируйте, затянув крепежную гайку снизу.
4	Вкрутите шланги гибкой подводки в соответствующие отверстия на корпусе смесителя.
5	Подсоедините шланги гибкой подводки к трубам горячего и холодного водоснабжения. В соединениях используйте резиновые прокладки, входящие в комплект смесителя.
6	Подключение смесителя следует производить со снятым аэратором во избежание засорения аэратора при пуске воды
7	Откройте подачу воды в системе водоснабжения и проверьте герметичность подсоединения всех элементов при закрытом смесителе.
8	Откройте смеситель на небольшой промежуток времени, после чего закройте и установите аэратор.